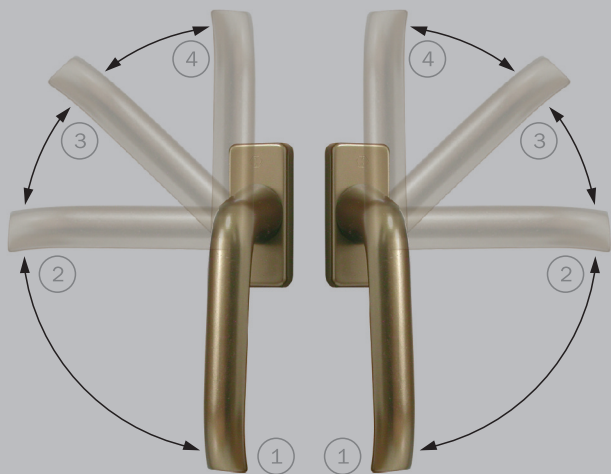


Znázornění systému použití  
otevíravě - sklopného okna



**Poloha kliky (levé, pravé okno)**

-  ① zavřené
-  ② otevřené levé
-  ② otevřené pravé
-  ③ spárové větrání
-  ④ sklopná poloha

# Návod

## na obsluhu a údržbu okenního kování AUBI 300

Okno zabezpečuje přísun denního světla, výměnu vzduchu mezi interiérem a exteriérem. Zároveň slouží jako architektonický prvek jak z vnějšího, tak i z vnitřního pohledu.

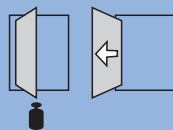
Z uvedených požadavků, které jsou kladeny na moderní okno a z důvodů bezproblémového chodu okna je potřebné občas přezkontrolovat funkčnost kování podle uvedeného návodu. Zároveň je nutné respektovat upozornění pro uživatele. Kromě kontroly kování je potřebné přezkontrolovat funkčnost těsnění a ošetřit povrch rámu a křídla. Kování je od výrobce oken nastaveno v limitních mezích, což přispívá k dlouholeté bezproblémové funkci okna.

Každoroční promazání pohyblivých částí kování slouží k lehkému a bezproblémovému chodu kování.

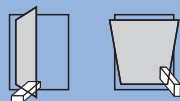
V případě technických problémů se kontaktujte na svého obchodního partnera.

### ! Upozornění pro uživatele

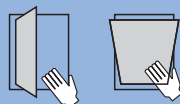
Nezatěžujte křídla a nepřitlačujte je o špaletu okna



Nevkládejte předměty mezi rám a křídlo



**POZOR:** nebezpečí poranění části těla



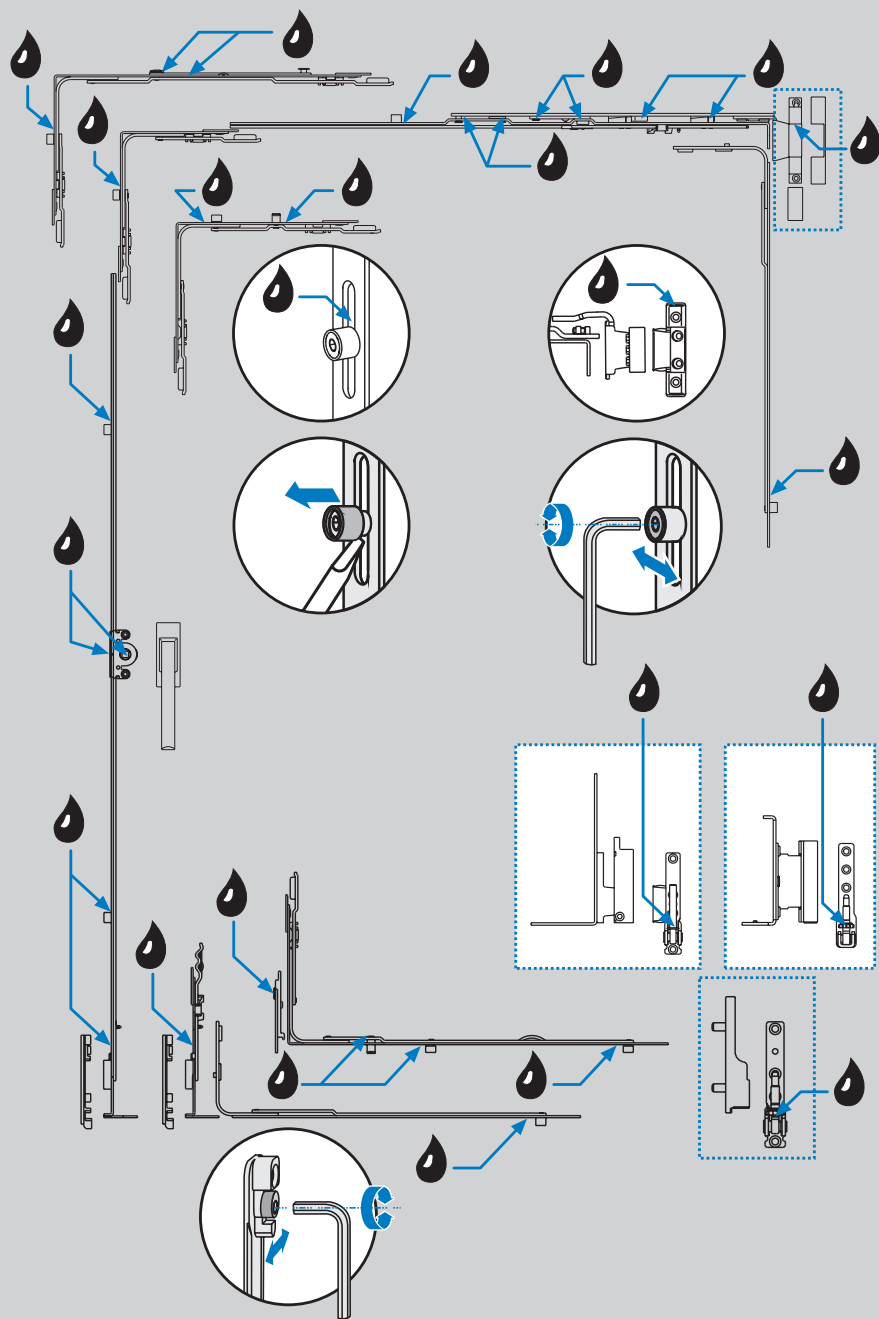
**POZOR:** nebezpečí vypadnutí a zranění vlivem průvanu



**SIEGENIA-AUBI KG**  
P.O.Box 10 05 51  
G-57005 Siegen  
[www.siegenia-aubi.com](http://www.siegenia-aubi.com)  
[info@siegenia-aubi.com](mailto:info@siegenia-aubi.com)

Obchodní zástupce

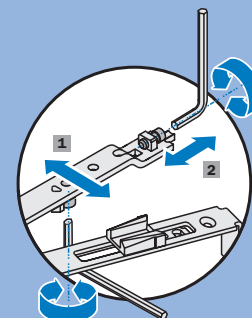
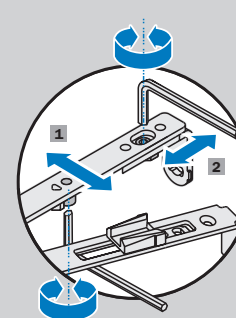




## Nastavitelné části kování

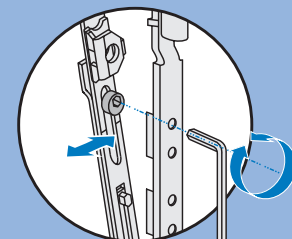
### Nůžkový závěs

1. Příliš malý nebo velký přitlak křídla k rámu okna: Imbusovým klíčem č. 4 nastavit excentrický čep.
2. Zvedání nebo spouštění křídla pomocí imbusového klíče č. 4.



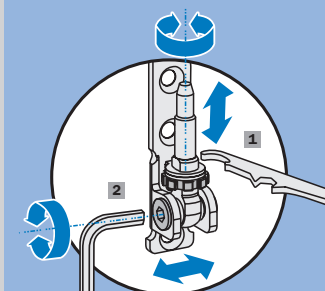
### Nůžkový závěs pro oblouky

- Příliš malý nebo příliš velký přitlak křídla k rámu okna:  
Imbusovým klíčem č. 4 nastavit excentrický čep na nůžkovém závěsu.



### Rohové ložisko

1. Zvedání nebo spouštění křídla pomocí nastavovacího klíče SIEGENIA-AUBI ES001.
2. Vodorovné nastavování křídla pomocí imbusového klíče č. 4.



### Rohový profil - křídlový pant

- Zvedání nebo spouštění křídla pomocí imbusového klíče č. 4.

